

Achtung/ Warning:
Pfeil am Magnetventil zeigt die Wirkrichtung des kritischen Drucks.
Arrow at the solenoid valve shows force direction.

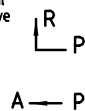
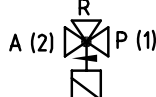
Die Strömungsrichtung ist in den Rohrleitungen.
Flow direction is shown inside the pipes.

ACOUT = Ausgang/Output ...
AIN ... = Analogeingang/Analogue Input ...
DIN ... = Digitaleingang/ Digital Input

2/2 -Wege-Magnetventil port -solenoid valve



3/2 -Wege-Magnetventil port -solenoid valve



stromlos geschalteter Weg (kleinere Nennweite/ port out of service (smaller nominal width))
bestromt geschalteter Weg (größere Nennweite/ current feed (larger nominal width))

der elektronischen Steuerung/ of the electronic control
der elektronischen Steuerung/ of the electronic control
der elektronischen Steuerung/ of the electronic control